

# 大地震から家族を 大切な家族の健康を “守る家”

## 内島住宅の無垢の家 商品説明会

※ 下記キャンペーンは、モニターキャンペーンです。  
 ※ 表記のプランは参考プランです。プランによって価格は異なります。  
 ※ 1~3ヶ月、完成見学会の会場としてお借りするなど、特典の適用には条件がございます。  
 ※ その他詳細な条件は、説明会でご説明致します。

2 / 15 (土) 16 (日)

各お時間 1組様の予約制で開催

- ① 10:00~
- ② 13:00~
- ③ 15:00~

会場MAP



※ご日程が合わない場合は一度お問い合わせください。

〒939-1362 富山県砺波市鍋島30 弊社モデルハウスにて

限定 1棟 お得なモニターキャンペーンプラン

木のひらや  
ki no hiraya

特別価格  
2,200 (税込) 万円

今全国で人気のひらや 2.2坪プラン

- ・カーテン
  - ・照明
  - ・食器棚
  - ・トイレ
  - ・エアコン
  - ・下駄箱
  - ・ユニットバス
  - ・キッチン
- すべて含んだ金額です。



さらにキャンペーンで1棟限定  
家具 100万円 相当プレゼント!

夢ハウスパートナー ずっと「本物」に徹します。

内島住宅株式会社 〒939-1362 富山県砺波市鍋島30  
TEL:0763-23-5090 FAX:0763-23-5091



弊社ホームページはこちら  
<https://www.uchijima-jutaku.com/>

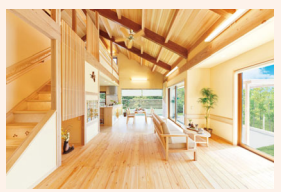
ご予約はこちら



WEBでお申込み  
左記QRコードを読み込み、アクセスページよりお申込みください。

電話でお申込み  
TEL  
**0763-23-5090**  
TELまたはWEBのサイトよりお申込みください。

予約制



# 匠の技と厳選素材

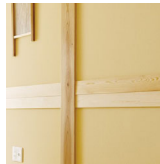
夢ハウスの職人は、日本古来からの木造建築技術の歴史をそのまま引き継ぐのではなく、現代の住まい方を考慮し、それに見合った技術や工法・意匠へ進化させています。素材にも徹底してこだわり、住む人が健康的に生活でき、心が安らぎ、長持ちする本物の天然無垢材を使用しています。

## 子育て世代にもご夫婦二人暮らしにも。

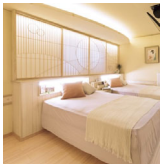
平屋の既成概念にとらわれない住まいの形が「木のひらや」。寝室や生活空間は1階に集約、暮らしの利便性は平屋の魅力そのままに、独自の屋根パネルが小屋裏部分の可能性を広げます。子育て世代にはキッズルームやセカンドリビングとして、二人暮らしのご夫婦には小屋裏収納として、アレンジ一つであらゆる世代の平屋の夢を叶えます。

他社では、オプション性能が **内島住宅ではすべて標準仕様** です。 — お引渡し当日から暮らしが始められる充実の標準装備 —

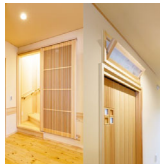
### 内装仕様



**珪藻土環境クロス**  
調湿・脱臭効果の自然素材



**寝室床柵仕上げ**  
調湿・防虫・防カビ効果に優れた桐材



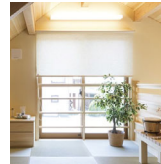
**木製建具**  
赤松/桐



**桐クローゼット**  
調湿・防カビ・防虫の桐材

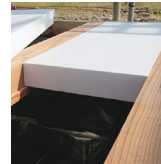


**木製ユニット収納**  
食器棚・下駄箱・トイレ



**ロールスクリーン**  
全ての窓に設置

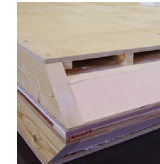
### 省エネ仕様



**床断熱**  
南極昭和基地で採用



**壁断熱**  
冷凍倉庫用断熱材を採用



**屋根断熱・遮熱**  
レフミラ-96採用



**高断熱サッシ**  
アルミ樹脂ペア・Low-E



**高断熱玄関ドア**

### 耐震耐久仕様



**剛床工法**  
床剛性3.7倍  
大引工法



**耐震壁パネル**  
壁倍率4.0倍

### 乾燥無垢材



**土台：ベイヒバ**  
白アリに強い  
樹齢1000年

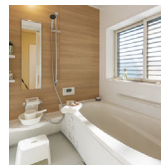


**床板：赤松**  
1階30mm/2階15mm

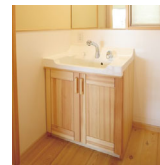
### 設備



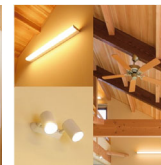
**システムキッチン**  
IH・食洗機付き



**システムバス**  
1坪タイプ・片引き戸



**洗面化粧台**  
オリジナル木製収納



**照明器具一式**  
シーリングファン含む



**温水洗浄便座トイレ**



**エアコン**  
国産純正・18畳用1台

### その他、標準仕様に含まれるもの

■柱：国産杉/梁：米松/土台：米ヒバ/屋根パネル/丸型換気孔/壁通気構造/壁透湿遮熱シート/外壁防火サイディング/屋根耐摩カラ-GL/雨樋/FF式灯油ストーブ/給湯器/木製階段/階段手すり/コンクリート基礎/TVドアホン/蓋付きレターシュート/配線・器具取り付け工事/玄関ポーチ/床下収納庫/分電盤/仮設工事（トイレ・水道・電気・足場）/灯油タンク 490L/宅内給排水設備工事/ガーデンパン/デジタルアンテナ/地盤調査費

## 構造材は全て含水率15%以下の乾燥無垢材

頑強構造と断熱性能を支える特許技術の乾燥無垢材

### 価値を生み出す夢ハウスだけの「こだわり」

- **品質を重視して**木のゆがみ・変形を出し切ってから加工しています。
- **特許取得**の木材乾燥機で無垢材の水分と品質を徹底管理しています。
- **だから実現する**他社ではできない無垢の構造材を現しにした空間は頑強構造の証し。



## 必ず感動！ NIIGATA TOUR ▶ 家づくりのための新潟ツアー

夢ハウス本部のある新潟で本物の家づくりを体感・感動・満足！

住まいは一生に一度の妥協できない大切な買い物。後悔しない家づくりのために、是非新潟で本物の天然無垢の家を体感してください。

夢がふくらむ、家づくりが楽しくなる見学内容をコーディネートします。

新潟県内  
モデルハウス・  
工場見学ツアー  
好評受付中!

